



Lunatone DALI Lichtmanagement-Systeme

DALI BUSSYSTEM

STEUER- & BEDIENGERÄTE

INTERFACES & TOOLS

BETRIEBSGERÄTE & AKTUATOREN

WIRELESS DALI

 **Lunatone**



der LESO®
Ihr Partner für Elektro und Licht

DALI - ÜBERBLICK

Mit Lunatone DALI Produkten lassen sich umfangreiche, verlässliche und energieeffiziente Lichtinstallationen umsetzen. Das Sortiment beinhaltet Busversorgung, Steuer- & Bediengeräte, Interfaces, Betriebsgeräte &

Aktuatoren, sowie wireless DALI und ist kombinierbar mit DALI kompatiblen Betriebsgeräten.

DALI BUSSYSTEM

DALI Busversorgung

S.4



DALI PS



DALI PS2



DALI PS128



DALI PS 30mA



DALI PS 100mA

DALI 4NET & Systemerweiterung

S.4



DALI 4Net



DALI Expander



DALI Expander 3

DALI Repeater
DALI Repeater PS 200mA

STEUER- & BEDIENGERÄTE

Bediengeräte

S.6



DALI Display 7"



DALI Switch Cross



DALI ROT



DALI Touchpanel

DALI Touchpanel
Bluetooth

DALI Bluetooth Interface

Koppler & Steuerelemente

S.8



DALI Sequencer



DALI RTC Timer



DALI CDC



DALI MC1L



DALI MC4L



DALI MC+

Sensoren

S.9



DALI GC / GC-A



DALI SC / SC-A



DALI 100K

0-10V to DALI
Converter 10mA0-10V to DALI
Converter 30mA

0-10V to DALI Converter

Sensoren

S.11



DALI CS



DALI LS



DALI Temp PT1000

INTERFACES & TOOLS

Interfaces, Tools, Software & Apps

S.12



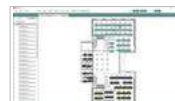
DALI USB



DALI SCI RS232



DALI Cockpit
PC Software



DALI Visual
PC Software



Smartphone
Applications

BETRIEBSGERÄTE & AKTUATOREN

DALI Phasendimmer, Relais

S.14



DALI RM8 RM16



DALI Jalousie



DALI 4Ch RC



DALI PD

DALI Signalwandler

S.15



DALI 0-10V



DALI DSI



DALI DT8 to DT6



DALI RM/0-10V



1CH LED Booster/Dimmer

230V Betriebsgeräte

S.17



DALI LED Power Supply



DALI LED Power Supply CW-WW

12-48V Betriebsgeräte

S.18



Einkanalgeräte



Tunable White



Farbsteuerung



Mehrkanalgeräte

WIRELESS DALI

wDALI

S.22



wDALI Switch Cross



wDALI Remote



wDALI MC



wDALI GR-Transmitter/
Receiver PS20



wDALI RM8



wDALI RM8 0-10V

DALI BUSSYSTEM

DALI Busversorgung

DALI PS

Das DALI PS versorgt das DALI Bussystem mit der notwendigen Energie. Normgerechte Spannung sowie Strombegrenzung und Timing sorgen für eine zuverlässige Buskommunikation. Mit einem Ausgangsstrom von bis zu 250mA kann eine gesamte DALI Linie versorgt werden. So können zum Beispiel bis zu 64 adressierbare Teilnehmer und weitere 30 Steuermodule (DALI Sensors, MC, Touchpanel...) bis zu einer gesamt Belastung von 200mA angeschlossen werden.

Geräte mit verschiedenen Ausgangsströmen und Gehäusen sind erhältlich,

geeignet für Unterputzdose, Deckeneinwurf als auch DIN-Rail für die Montage im Schaltschrank.

DALI PS Art. Nr. 24033444

DALI PS2 Art. Nr. 24033444-2

DALI PS 128 Art. Nr. 24033444-128

DALI PS 30mA Art. Nr. 24033444-30

DALI PS 100mA Uin: 18-48V Art. Nr. 24033444-24VDO



DALI 4NET

DALI 4Net

Das kompakte 1TE Hutschienen-Modul ermöglicht die Steuerung von 4 DALI Linien also von bis zu 256 DALI Betriebsgeräten. Das DALI 4Net ist multimaster fähig und erlaubt den Einsatz mehrerer Lunatone Steuergeräte je DALI Linie. Durch die Verwendung externer DALI Busversorgungen ist das System effizient skalierbar.

Die Konfiguration der 4 DALI Linien erfolgt über Ethernet und der DALI Cockpit Software. Über Modbus TCP kann das DALI 4Net auch an eine Gebäudesteuerung angebunden werden.

Weitere interne Funktionen: DALI Linien übergreifende Steuerung, Real Time Clock, Scheduler.

DALI 4Net Art. Nr. 22176666

DALI 4Net Basic Art. Nr. 22176666-B



Systemerweiterung

DALI Expander

Mit dem DALI Expander kann ein eigener DALI Subkreis eingerichtet und mit Energie und Information versorgt werden. So können weitere DALI Betriebsgeräte im DALI Subkreis über die Adresse des DALI Expanders broadcast gesteuert werden. Der DALI Expander kann aber auch direkt über seinen switch & dim Tastereingang die DALI Geräte im Subkreis steuern. Der DALI Expander verfügt über eine integrierte DALI Busversorgung für 90 DALI Geräte im Subkreis. Neben der erwähnten Möglichkeit zur Erhöhung der Anzahl der Betriebsgeräte in einem DALI System kann der Expander auch zur Erhöhung der Leitungslänge um weitere 300m eingesetzt werden.

DALI Expander Art. Nr. 89453847



DALI Expander 3

Mit dem DALI Expander 3 können drei DALI Subkreise eingerichtet und mit Energie und Information versorgt werden. So können weitere DALI Betriebsgeräte in den DALI Subkreisen über je eine DALI Adresse broadcast gesteuert werden. Der DALI Expander 3 kann aber auch direkt über seine switch & dim Tastereingänge die DALI Geräte in den Subkreisen steuern. Der DALI Expander 3 verfügt über eine integrierte DALI Busversorgung für 3 mal 25 DALI Geräte in den Subkreisen. Neben der erwähnten Möglichkeit zur Erhöhung der Anzahl der Betriebsgeräte in einem DALI System kann der Expander auch zur Erhöhung der Leitungslänge um weitere 300m eingesetzt werden.

DALI Expander 3 Art. Nr. 89453847-3



DALI Repeater

Der DALI Repeater sorgt für eine galvanische Trennung zwischen zwei DALI Kreisen ohne den Informationsfluss einzuschränken. Die maximale Anzahl der Adressen im Bussystem bleibt auf 64 beschränkt, beide Kreise können aber mit jeweils 250mA versorgt werden, in Summe stehen somit 500mA zur Versorgung von DALI Geräten zur Verfügung. Eine Erweiterung der maximal zulässigen DALI Leitungslänge von 300m auf bis zu 600m ist mit Einsatz des Repeaters realisierbar. Der DALI Repeater arbeitet bidirektional und ist für Single- als auch Multimastersysteme geeignet.

Geräte sind mit und ohne integrierter Busversorgung verfügbar.

DALI Repeater DIN Rail Art. Nr. 86458401

DALI Repeater mit PS 200mA DE Art. Nr. 86458401-PS



STEUER-&BEDIENGERÄTE

Lunatone Steuer- und Bediengeräte zeichnen sich durch Einfachheit trotz hoher Flexibilität aus. Benutzerfreundliche Funktionen können intuitiv an die jeweilige Anwendung angepasst werden. Das Portfolio reicht von Touchscreens und Touchpanels über Schalter und Sensoren bis hin zu Apps für Mobilgeräte. Alle Module sind multimaster fähig und können beliebig kombiniert werden. Mit dem Softwaretool DALI Cockpit erfolgt

die Konfiguration der Steuer- und Bediengeräte, als Schnittstelle dient dabei das Dali USB Interface.

Die Energieversorgung der Steuermodule erfolgt typischerweise über den DALI Bus.

Bediengeräte

DALI Display 7"

Der 7" Farbtouchscreen mit 24 bit Farbtiefe erlaubt sowohl die Inbetriebnahme als auch Steuerung und Bedienung eines DALI Systems mit 2 DALI Kreisen, in Summe bis zu 128 DALI Betriebsgeräten. Unterstützt werden: Dimmen und Schalten von Gruppen, manuelle oder zeitgesteuerte Szenenaufrufe, wochentags gesteuerte Abläufe (Schedules), RGB-Farblichtmanagement und Farbtemperatursteuerung, Aufruf von circadianen Tageslichtverläufen, Human Centric Lighting sowie das Erstellen und Verwenden von benutzerdefinierten Oberflächen.

DALI Display 7" Art. Nr. 86458626



DALI Switch Cross

Der DALI Switch Cross ist ein 4-fach Taster mit frei konfigurierbaren Tasten. Jeder Taste können Wirkbereich, Schaltverhalten und DALI Befehle zugewiesen werden. Neben den Standardfunktionen Dimmen, Schalten, Szenenaufwurf, usw. werden auch vordefinierte Makros wie Steuerung der Farbtemperatur, dynamische Szenen, Sequenzen und benutzerdefinierte Befehlslisten unterstützt.

DALI Switch Cross black Art. Nr. 86459793-B
 DALI Switch Cross white Art. Nr. 86459793-W
 DALI Switch Cross white RAL9016 Art. Nr. 86459793-W16
 customised cross plate symbols Art. Nr. 86459793-Z00
 cross plate dimming Art. Nr. 86459793-Z01
 cross plate dimming / Jalousie Art. Nr. 86459793-Z02



DALI ROT

DALI ROT ist ein Dreh- und Tastenknopf zum Schalten und einstellen der Helligkeit von DALI Leuchten. Auch Versionen zur Steuerung von Tunable White oder RGB fähigen Leuchten stehen zur Verfügung. Das Gerät wurde passend für handelsübliche Unterputzdosen entwickelt und kann in Kombination mit den meisten Schalterprogrammen verwendet werden.

DALI ROT Art. Nr. 86459822
 DALI ROT CH Art. Nr. 86459822-CH
 DALI ROT TW Art. Nr. 86459822-TW
 DALI ROT TW CH Art. Nr. 86459822-TW-CH
 DALI ROT RGB Art. Nr. 86459822-RGB
 DALI ROT RGB CH Art. Nr. 86459822-RGB-CH

Abdeckung DALI ROT white
 Art. Nr. 86459822-Z01
 Abdeckung DALI ROT black
 Art. Nr. 86459822-Z02
 Adapter 6mm Art. Nr. 86459822-Z03



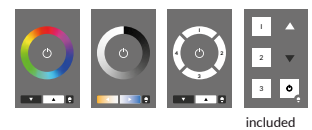
DALI Touchpanel

Das DALI Touchpanel ist ein multifunktionales Steuergerät mit bis zu 12 frei konfigurierbaren Tasten. Es sind bereits verschiedene Benutzeroberflächen für Farb-/Farbtemperatursteuerung und Gruppen/Szenensteuerung im Lieferumfang enthalten.

Jeder Taste können Wirkbereich, Schaltverhalten und DALI Befehle zugewiesen werden. Neben den Standardfunktionen Dimmen, Schalten, Szenenaufruf, usw. werden auch vordefinierte Makros wie Steuerung der Farbtemperatur, dynamische Szenen, Sequenzen und benutzerdefinierte Befehlslisten unterstützt.

Das Layout kann durch Austausch des mitgelieferten oder selbst erstellten Einlageblatts jeder Anwendung angepasst werden.

DALI Touchpanel 02 Art. Nr. 24035465



DALI Touchpanel Bluetooth

DALI Touchpanel Bluetooth 4.0 ist ein multifunktionales Steuergerät mit bis zu 12 frei konfigurierbaren Tasten und einer Bluetooth Verbindung zu iOS und Android Geräten (DALI Touch App). Es sind bereits verschiedene Benutzeroberflächen für Farb-/Farbtemperatursteuerung und Gruppen/Szenensteuerung im Lieferumfang enthalten.

Jeder Taste können Wirkbereich, Schaltverhalten und DALI Befehle zugewiesen werden. Neben den Standardfunktionen Dimmen, Schalten, Szenenaufruf, usw. werden auch vordefinierte Makros wie Steuerung der Farbtemperatur, dynamische Szenen, Sequenzen und benutzerdefinierte Befehlslisten unterstützt.

Das Layout kann durch Austausch des mitgelieferten oder selbst erstellten Einlageblatts jeder Anwendung angepasst werden.

Die Bedienoberfläche der Smartphone Applikation entspricht jener des DALI Touchpanels und kann mit bis zu 32 Bedienoberflächen für Steueraufgaben erweitert werden. Individuelle Layouts und Menüs können auf dalitouch.com gespeichert und so Mitbenutzern zur Verfügung gestellt werden.

DALI Touchpanel 02 Bluetooth 4.0 Art. Nr. 24035465-BT



DALI Bluetooth Interface

DALI Bluetooth Low Energy Interface in Verbindung mit der DALI Touch App ermöglicht die Steuerung von DALI Systemen mit iOS und Android Geräten. Die Funktion des Bluetooth Interface ist identisch mit dem DALI Touchpanel Bluetooth und kann ebenfalls mit bis zu 32 Bedienoberflächen für Steueraufgaben erweitert werden. Individuelle Layouts und Menüs können auf dalitouch.com gespeichert und so Mitbenutzern zur Verfügung gestellt werden.

DALI BT Bluetooth 4.0 Art. Nr. 89453584



Koppler & Steuerelemente

DALI Sequencer

Der DALI Sequencer ermöglicht einen automatischen zeitbasierten Ablauf von Befehlsfolgen. 4 verschiedene dynamische Szenenabfolgen oder benutzerdefinierte Befehlsfolgen können als Sequenz definiert werden. Das Starten und Stoppen der aktiven Sequenz erfolgt über DALI Befehle. Gehäusevarianten für Hutschienenmontage und Dose stehen zur Verfügung.

DALI Sequencer Art. Nr. 86459582

DALI Sequencer DIN Rail Art. Nr. 86459582-HS



DALI RTC Timer

Das DALI RTC Timermodul bietet eine quarzgenaue Schaltuhrfunktion für DALI Befehle. Es können bis zu 28 Einträge, jeweils bestehend aus Uhrzeit, Wochentag und DALI Befehl definiert werden.

Gehäusevarianten für Hutschienenmontage und Dose stehen zur Verfügung.

RTC Art. Nr. 86459531

RTC DIN Rail Art. Nr. 86459531-HS



DALI CDC

Das DALI CDC ermöglicht die tageszeitabhängige Nachführung der Farbtemperatur und Helligkeit von Tunable White fähigen DALI DT8 Leuchten (Circadianer Tageslichtverlauf). Der genaue Verlauf kann an die jeweilige Anwendung angepasst werden.

DALI CDC Art. Nr. 89453853



DALI MC1L

DALI Steuermodul mit einem galvanisch vom DALI Bus getrennten Schalteingang für Netzspannung.

Dem Schalteingang können Wirkbereich, Schaltverhalten und DALI Befehle zugewiesen werden. Neben den Standard-funktionen Dimmen, Schalten, Szenenaufwurf, usw. werden auch vordefinierte Makros wie Steuerung der Farbtemperatur, dynamische Szenen, Sequenzen und benutzerdefinierte Befehlslisten unterstützt.

Das kompakte Gerät kann in die Unterputzdose hinter dem Schalter eingelegt werden.

DALI MC-1L Art. Nr. 86458507-1L



DALI MC4L

DALI Steuermodul mit 4 galvanisch vom DALI Bus getrennten Schalteingang für Netzspannung

Jedem Schalteingang können Wirkbereich, Schaltverhalten und DALI Befehle zugewiesen werden. Neben den Standard-funktionen wie Dimmen, Schalten, Szenenaufwurf usw. werden auch vordefinierte Makros wie Steuerung der Farbtemperatur, dynamische Szenen, Sequenzen und benutzerdefinierte Befehlslisten unterstützt.

Das kompakte Gerät kann in die Unterputzdose hinter dem Schalter eingelegt werden.

DALI MC-4L Art. Nr. 86458507-4L

DALI MC-4L DIN Rail Art. Nr. 86458507-4LHS



DALI MC+

Tasterkoppler mit 4 Eingängen zum Anschluss von handelsüblichen potentialfreien Tastern oder Schalter (max Länge Anschlussdrähte 0.50m). Alternativ können an den Eingängen auch 0-10V Signale oder Potentiometer angeschlossen werden. Jeder Taste können Wirkbereich, Schaltverhalten und DALI Befehle zugewiesen werden. Neben den Standardfunktionen wie Dimmen, Schalten, Szenenaufwurf usw. werden auch vordefinierte Makros wie Steuerung der Farbtemperatur, dynamische Szenen, Sequenzen und benutzerdefinierte Befehlslisten unterstützt.

Das kompakte Gerät kann in die Unterputzdose hinter dem Schalter eingelegt werden.

DALI MC+ /0-10V Art. Nr. 86459532



DALI GC / GC-A

Das DALI GC / GC-A ist ein Steuergerät zum Ansteuern von 2 DALI Gruppen. Lichtschalter und Taster können mit diesem kompakten Modul Dimm- und Schaltbefehle an 2 DALI Gruppen senden. Mit dem Wahlschalter am Gehäuse ist es möglich die gewünschte DALI bzw. Leuchtengruppe einzustellen.

Das kompakte Gerät kann in die Unterputzdose hinter dem Schalter eingelegt werden.

DALI GC Art. Nr. 24033450

DALI GC-A Art. Nr. 24138907



DALI SC / SC-A

Das DALI SC / SC-A ist ein Steuergerät zum Aufruf von DALI Szenen. Mithilfe eines Wahlschalters am Gehäuse können die Szenen festgelegt werden, welche dann bei Tasterbetätigung aufgerufen werden. Jedem der 4 Tastereingänge kann eine Szene zugeordnet werden.

Das kompakte Gerät kann in die Unterputzdose hinter dem Schalter eingelegt werden.

DALI SC Art. Nr. 24034263

DALI SC-A Art. Nr. 24138906



DALI 100K

Das DALI 100K ermöglicht die Steuerung von DALI Leuchten mit einem 100k Ω -Potentiometer. Wirkbereich und Dimmcharakteristik können mit Hilfe der Software DALI Cockpit zugewiesen werden.

Das kompakte Gerät kann in die Unterputzdose hinter dem Potentiometer eingelegt werden.

DALI 100kohm Art. Nr. 86458506



0-10V to DALI Converter 10mA

Der 0-10V to DALI Konverter wandelt ein 0-10V Analogsignal in einen DALI Dimmwert um. Das Modul stellt auch eine DALI Versorgung für einen kleinen DALI Kreis mit bis zu 4 Lasten zur Verfügung (10mA). Das Gerät verfügt über einen aktiven und passiven 0-10V Eingang.

Diverse vorkonfigurierte Varianten sind erhältlich, diese unterscheiden sich im Dimmbereich 1%-100% oder 10%-100% und der DALI Funktion bei Eingangsspannung unter 1V. Eine zusätzliche Konfiguration über die Software DALI Cockpit ist nicht vorgesehen.

0-10V DALI 10mA Art. Nr. 86468352-001

0-10V DALI 10mA Art. Nr. 86468352-010

0-10V DALI 10mA Art. Nr. 86468352-101

0-10V DALI 10mA Art. Nr. 86468352-110



0-10V to DALI Converter 30mA

Der 0-10V to DALI Konverter wandelt ein 0-10V Analogsignal in einen DALI Dimmwert um. Das Modul stellt eine DALI Versorgung für einen DALI Kreis mit bis zu 10 Lasten zur Verfügung (30mA). Das Gerät verfügt über einen aktiven und passiven 0-10V Eingang. Die Konfiguration der Dimmcharakteristik ist über Jumper möglich. Eine zusätzliche Konfiguration über die Software DALI Cockpit ist nicht vorgesehen.

0-10V DALI 30mA Din Rail Art. Nr. 86468352-HS



0-10V to DALI Converter

Der 0-10V to DALI Konverter wandelt eine 0-10V Eingangsspannung in einen DALI Dimmwert um. Die Konfiguration erfolgt mit der Software DALI Cockpit. Es können Wirkbereich und Dimmcharakteristik eingestellt werden.

1x0-10V DALI HS 1ch DT6 Art. Nr. 86468353-1-HS

2x0-10V DALI HS 2ch DT6 Art. Nr. 86468353-2-HS

3x0-10V DALI HS 3ch DT6 Art. Nr. 86468353-3-HS



Sensoren

DALI CS

Kompakter DALI Bewegungsmelder mit integriertem Licht- und Temperatursensor.

Das Modul kann entweder direkt zur Steuerung des DALI Systems verwendet werden oder für die Messwerterfassung im Zusammenspiel mit einer zentralen Steuerung dienen.

Der Einsatzbereich reicht von Büroanwendung, Korridore, Klassenzimmer bis hin zu Werkshallen. Es können folgende Einstellungen vorgenommen werden: Wirkbereich, DALI Befehle Ein/Aus, aktivieren/deaktivieren der einzelnen Sensoren, Konstantlichtregelung und Haltezeit. Sind mehrere Sensoren in einer Gruppe synchronisieren sich diese automatisch.

Das Gerät eignet sich zur direkten Montage an Installationsdosen oder in Hohlraumwänden, Varianten für Aufputzmontage und Zwischendeckeneinbau stehen zur Verfügung.

Dali CS Movement 12m/Light/Temp, white RAL9010 Art. Nr. 86458621
 Dali CS Movement 12m/Light/Temp, traffic white RAL9016 Art. Nr. 86458621-W16
 Dali CS Movement 12m/Light/Temp, traffic white RAL9016, surface Art. Nr. 86458621-W16-AP
 Dali CS Movement 12m/Light/Temp, traffic white, RAL9016, ceiling Art. Nr. 86458621-W16-ZD
 Dali CS Presence Office 2.5m/Light/Temp, white RAL9016 Art. Nr. 86458621-O-W16
 Dali CS Presence Office 2.5m/Light/Temp, white RAL9016, surface Art. Nr. 86458621-O-W16-AP
 Dali CS Presence Office 2.5m/Light/Temp, white RAL9016, ceiling Art. Nr. 86458621-O-W16-ZD
 Dali CS Movement Corridor wide / Light, black, integrated Art. Nr. 86458621-C
 Dali CS Movement Corridor wide / Light, traffic white RAL9016, surface Art. Nr. 86458621-C-W16-AP
 Dali CS Movement Corridor wide / Light, traffic white RAL9016, ceiling Art. Nr. 86458621-C-W16-ZD
 Dali CS Movement 14m/Light, traffic white RAL9016, surface Art. Nr. 86458621-XL-W16-AP
 Dali CS Movement PS 20mA: Movement 12m/Licht Art. Nr. 89453862



DALI LS

Der DALI LS verfügt über einen Lichtsensor und eine integrierte Konstantlichtregelung. Diese regelt automatisch den Lichtpegel einzelner Leuchten oder Leuchtengruppen. Ein Drehschalter direkt an der Geräterückseite ermöglicht die Vorgabe der gewünschten Beleuchtungsstärke, ohne dass diese in der DALI Cockpit Software eingestellt werden muss. Alternativ kann der gemessene Helligkeitswert auch von einem übergeordneten System abgefragt werden. Das Gerät eignet sich zur direkten Montage an Installationsdosen oder Hohlraumwänden, Varianten für Aufputzmontage und Zwischendeckeneinbau sind verfügbar.

DALI LS Lightsensor, white RAL9010 Art. Nr. 86458674
 DALI LS Lightsensor, traffic white RAL9016 Art. Nr. 86458674-W16
 DALI LS Lightsensor, traffic white RAL9016, surface Art. Nr. 86458674-W16-AP
 DALI LS Lightsensor, traffic white RAL9016, ceiling Art. Nr. 86458674-W16-ZD



DALI Temp PT1000

Das DALI Temp PT1000 dient zur Temperaturmessung. Der Messwert kann über DALI Szenenwerte ausgelesen werden. Neben dem internen Temperatursensor kann extern ein PT1000 Messfühler angeschlossen werden, um zum Beispiel die Temperatur einer Leuchte zu überwachen, Jalousien zu steuern oder Temperaturwerte wie Vorlauf- und Rücklauftemperatur einer Heizungsanlage zu ermitteln und über die Software DALI Visual anzuzeigen.

DALI Temp-Sensor PT1000 Art. Nr. 86459544



INTERFACES, TOOLS, SOFTWARE & APPS

Interfaces und Tools



DALI USB

Das DALI USB ist ein Schnittstellenmodul vom PC zum DALI System über USB. Es ermöglicht den Zugriff der DALI Cockpit Software auf das DALI System und folglich die Adressierung und Kommissionierung von DALI Installationen.

Varianten für Deckeneinwurf, Hutschienenmontage und Dose oder auch mit integrierter 30mA Busversorgung sind verfügbar.

DALI USB Art. Nr. 24138923
 DALI USB MINI Art. Nr. 24138923-DO
 DALI USB 30mA Art. Nr. 24138923-30
 DALI USB DIN Rail Art. Nr. 24138923-HS
 wDALI USB Art. Nr. 24138923-WD

DALI SCI RS232

Serielles Interfacemodul zum Anbinden eines PCs oder einer SPS-Steuereinheit an einen DALI Bus.

Geeignet für Hutschienenmontage.

DALI SCI RS232 Art. Nr. 22176438-HS
 DALI-RS232-PS240mA Art. Nr. 24166096-PS-DE



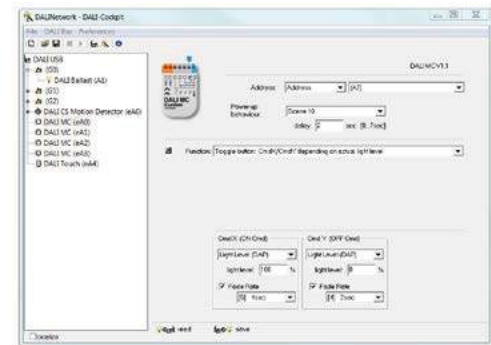
Software und Apps

DALI Cockpit

Software zum Kommissionieren von DALI Systemen und zur Überwachung der DALI Buskommunikation.

Folgende Funktionen werden unterstützt:

Adressierung von DALI Systemen, Konfiguration von Lunatone DALI Komponenten, Konfiguration von Standard DALI Betriebsgeräten, Definition von Gruppen und Szenen, Aufzeichnung der Buskommunikation, Senden von DALI Befehlen, und Abspeichern und Laden der gesamten Systemkonfiguration.



DALI Visual

Die DALI Visual PC Software für Windows OS ermöglicht eine Übersicht und Bedienung der installierten Leuchten und Geräte im Gebäude zusammen mit einem oder mehreren DALI 4Net Kontrollern.

DALI Visual unterstützt verschiedene Ansichten sowie die einfache Erstellung von benutzerdefinierten Oberflächen, Gruppierungen und Schedules.



DALI Touch App

Die DALI Touch App ermöglicht die Bedienung von DALI Systemen via Mobilgerät zusammen mit einem Lunatone DALI Bluetooth Modul.

Es stehen 5 Standard-Layouts für die Steuerung von Helligkeit, Lichtfarbe, Farbtemperatur oder auch zur Bedienung von Leuchtengruppen und Aufrufen von Lichtszenen zur Verfügung.

Individuelle Layouts können am DALI Touch Server Dalitouch.com abgelegt und von dort auf das Mobilgerät geladen werden. Auf diese Weise kann mehreren Benutzern der Zugang ermöglicht werden.

DALI Daylight

DALI Daylight App ermöglicht das Anpassen von Grund-einstellungen in einem DALI-System.

Folgende Funktionen werden unterstützt:

Anzeige konfigurierbarer Geräte, direktes Einstellen von Helligkeit und Farbtemperatur, automatische Helligkeitsregelung, Einstellung von automatischen Farbtemperaturverläufen (Tunable White), Schaltuhrfunktion (Zeitintervalle) und Anpassung des Verhaltens von Bewegungsmeldern.

DALI Finder

Die DALI Finder App ermöglicht eine komfortable und einfache Ortung von DALI Adressen im Gebäude mithilfe eines von Lunatone patentierten Verfahrens.



BETRIEBSGERÄTE & AKTUATOREN

DALI Phasendimmer, Relais und Schaltaktoren

DALI RM8 RM16

Die Geräte DALI RM8, DALI RM16 stellen einen über den DALI Bus steuerbaren Relaiskontakt zur Verfügung, um Dauerlasten bis 2kW zu schalten. Verschiedene kompakte Bauformen als auch Ausführungen mit Schließer oder Wechsler stehen zur Verfügung. Durch gezieltes Schalten im Spannungs- Nulldurchgang wird der Schaltkontakt geschont und eine lange Lebensdauer erreicht. Im Lieferprogramm enthalten sind auch Versionen mit integrierter Einschaltstrombegrenzung, diese sind für Anwendungen mit sehr hohen Einschaltstromspitzen geeignet.

Welchen Schaltzustand das Relais bei Busausfall annimmt kann über das DALI Cockpit voreingestellt werden.



Dali RM8 Art. Nr. 86458675
 Dali RM8 DIN Rail Art. Nr. 86458675-HS
 Dali RM16 Art. Nr. 86458629
 Dali RM16 DE Art. Nr. 86458629-DE
 Dali RM16 DE WE Art. Nr. 86458629-DE-WE
 Dali RM16 HS Art. Nr. 86458629-HS
 Dali RM16 HS WE Art. Nr. 86458629-HS-WE
 DALI RM16 Wieland Stecker Art. Nr. 86458629-CEL

DALI Jalousie

Das DALI Jalousie Modul dient der Ansteuerung von 230V Jalousiemotoren über DALI. Es können 4 Vorgänge zum Öffnen/Schliessen der Jalousie und zum Verstellen des Lamellen-Kippwinkels programmiert werden. Varianten für Deckeneinwurf und Hutschienenmontage stehen zur Verfügung.

DALI Jalousie HS Art. Nr. 86458676-HS
 DALI Jalousie DE Art. Nr. 86458676-DE



DALI 4Ch RC

DALI Relais Controller mit 4 Kanälen. Jeder Kanal verfügt über eine eigene DALI Adresse. Geeignet zum Ansteuern von Relais und Schützen mit einer Steuerspannung von 12V-48V DC.

Varianten für Deckeneinwurf und Hutschienenmontage stehen zur Verfügung.

DALI 4Ch RC Art. Nr. 89453860-DE
 DALI 4CH RC Art. Nr. 89453860-HS



DALI PD

Phasendimmer mit DALI Steuereingang zum Einbinden von 230V dimmbaren LED Leuchtkörpern in ein DALI System. Es sind jeweils Phasenanschnitt und Phasenabschnittsdimmer sowie die universelle Version mit automatischer Lasterkennung verfügbar. Als kompakte 25W Variante oder 300W Ausführung erhältlich. Ab FW3.5 zusätzlicher Betriebsmodus als DALI gesteuerter elektronischer Schalter.

DALI PD 10-300W ab/anschnitt R,L,C Art. Nr. 86458619-300U
 DALI PD 10-300W ab/anschnitt R,L,C Art. Nr. 86458619-300U-HS
 DALI PD 10-300W abschnitt R,C Art. Nr. 86458619-300
 DALI PD 10-300W anschnitt R,L Art. Nr. 86458618-300
 DALI PD 3-25W ab/anschnitt R,L,C Art. Nr. 86458619-25U
 DALI PD 3-25W abschnitt R,C Art. Nr. 86458619-25
 DALI PD 3-25W anschnitt R,L Art. Nr. 86458618-25



DALI Signalwandler

DALI 0-10V LE - analog

Dieses Interface wandelt DALI Signale in ein 1-10V Steuer-signal um und ermöglicht das Einbinden von Betriebsgeräten mit galvanisch getrennten 1-10V Steuereingang in ein DALI System.
 DALI Device Type 5 (IEC62386-206) kompatibel: Auswahl von linearer oder logarithmischer Dimmkurve, Auswahl von 0-10V oder 1-10V Ausgangsspannungsbereich.

DALI 0-10V analog Art. Nr. 86458508-LE



DALI 0-10V AN - analog, galv. getrennt

Dieses Interface wandelt DALI Signale in ein galvanisch getrenntes, analoges 1-10V Signal um und ermöglicht das Einbinden von Betriebsgeräten mit 1-10V Steuereingang in ein DALI System.
 DALI Device Type 5 (IEC62386-206) kompatibel: Auswahl von linearer oder logarithmische Dimmkurve.

DALI 0-10V analog galv. getrennt Art. Nr. 86458508-AN



DALI 0-10V PWM - 1mA, galv. getrennt

Dieses Interface wandelt DALI Signale in ein galvanisch getrenntes PWM Signal um und ermöglicht das Einbinden von Betriebsgeräten mit PWM Steuereingang in ein DALI System.
 DALI Device Type 5 (IEC62386-206) kompatibel: Auswahl von linearer oder logarithmischer Dimmkurve, umschaltbarer Ausgangsspannungsbereich (0-100% PWM / 10-100% PWM).

DALI 0-10V PWM 1mA galv. getrennt Art. Nr. 86458508-PWM



DALI PWM 100mA

Dieses Interface wandelt DALI Signale in ein galvanisch getrenntes PWM Signal um und ermöglicht das Einbinden von Betriebsgeräten mit PWM Steuereingang in ein DALI System.
 DALI Device Type 5 (IEC62386-206) kompatibel: Auswahl von linearer oder logarithmischer Dimmkurve, umschaltbarer Ausgangsspannungsbereich (0-100% PWM / 10-100% PWM).

DALI PWM 100mA Art. Nr. 86458508-100



DALI DSI

Das DALI DSI wandelt DALI Befehle in DSI Signale um und ermöglicht so die Integration von DSI Betriebsgeräten in ein DALI System. Das DALI DSI erhält vom DALI Bus eine eigene Adresse und kann sowohl Gruppen als auch Szenen zugeordnet werden. Das kompakte Gerät kann in eine Unterputzdose eingelegt werden.

DALI DSI Art. Nr. 24034689



DALI DT8 to DT6

DALI Schnittstellenmodul zur Umwandlung von DT8-Tc Steuerbefehlen in DT6 Steuersignale. Das Modul ermöglicht Dimmen und die Einstellung der Farbtemperatur über DT8 Befehle auch an Leuchten mit zwei DALI DT6 LED-Treibern.

DALI DT8 to DT6 Art. Nr. 89453859



DALI RM/0-10V

Dieses Interface wandelt DALI Signale in ein 1-10V Steuersignal um und ermöglicht das Einbinden von Betriebsgeräten mit 1-10V Steuereingang in ein DALI System. Mit Hilfe des integrierten Schaltrelais wird die Leistungsverorgung der LED Vorschaltgeräte ein- und ausgeschaltet.

DALI Device Type 5 (IEC62386-206) kompatibel: Auswahl von linearer oder logarithmischer Dimmkurve, Auswahl von 0-10V oder 1-10V Ausgangsspannungsbereich.

DALI RM8 1-10V analog Art. Nr. 86458668-AN

DALI RM8 0-10V PWM Art. Nr. 86458668

DALI RM16, 0-10V, PWM DE Art. Nr. 86458667-DE

DALI RM16, 1-10V PWM Wieland Stecker Art. Nr. 86458936



1CH LED Booster/Dimmer

DALI LED-Treiber (CV) mit einem Kanal, betreibbar als PWM Booster oder Dimmer. Das Gerät arbeitet bei Ansteuerung mit PWM Signalen (50Hz-1kHz) als PWM Booster, bei Betrieb mit einem 100kΩ-Potentiometer oder anderen 0-10V Steuergeräten (aktiv und passiv) als Dimmer.

1CH LED Booster/Dimmer CV 16A Art. Nr. 86459838



230V Betriebsgeräte- DALI DT6 LED Power Supply 1 Kanal CC-CV

DALI LED Power Supply

DALI LED-Treiber

Eingangsspannung: 230V ac, Ausgang mit sicherer Trennung zu Netz und DALI. Varianten für Konstantstrom 250mA /350mA 1050mA und 24V konstantspannung verfügbar.

DALI 25W 24V LED Power Supply Art. Nr. 89453849-24V
 DALI 15W 350mA LED Power Supply Art. Nr. 89453849-350
 DALI 20W 500mA LED Power Supply Art. Nr. 89453849-500
 DALI 20W 700mA LED Power Supply Art. Nr. 89453849-700
 DALI 20W 1050mA LED Power Supply Art. Nr. 89453849-1050



230V Betriebsgeräte- DALI DT8 LED Power Supply Farbsteuerung CC-CV

DALI LED Power Supply CW-WW

DALI LED-Treiber für Tunable White LED

Eingangsspannung: 230V ac, Ausgang mit sicherer Trennung zu Netz und DALI, unabhängige Steuerung von Helligkeit und Farbtemperatur (DT8). Alternativ zur DT8 Steuerung unterstützt das Gerät die Betriebsarten: Balance&Dim, Dim2Warm und SwitchDim2 (Steuerungsmöglichkeit über 2 Tastereingänge ohne DALI). Varianten für Konstantstrom 350mA / 700mA und Konstantspannung 24V, 1A max. verfügbar.

DALI 15W 350mA LED power supply CW-WW Art. Nr. 89453849-CWW-350
 DALI 20W 500mA LED power supply CW-WW Art. Nr. 89453849-CWW-500
 DALI 20W 700mA LED power supply CW-WW Art. Nr. 89453849-CWW-700
 DALI 25W 24V LED power supply CW-WW Art. Nr. 89453849-CWW-24V
 DALI 25W 36V LED power supply CW-WW Art. Nr. 89453849-CWW-36V



12-48V Betriebsgeräte - Einkanalgeräte

DALI 1Ch LED Dimmer CV DT6

DALI LED-Treiber für Konstantspannung-LED-Module (CV) mit einem Kanal. Ausgang steuerbar über DALI oder Sw&Dim/SwitchDim2. Eingangsspannung von 12V bis 28V oder 12V bis 48V DC. In 3 Gehäusevarianten erhältlich, je nach Ausführung für Anschlussströme bis zu 16A, PWM Ausgang (16Bit).

DALI DT6 1Ch CV 4A 12-24V Art. Nr. 89453826

DALI DT6 1Ch CV 8A Art. Nr. 86459556

DALI DT6 1Ch CV 10A Art. Nr. 86459572

DALI DT6 1Ch CV 16A Art. Nr. 89453829



DALI 1Ch LED Dimmer CC DT6

DALI LED-Treiber für Konstantstrom-LED-Module (CC) mit einem Kanal. Ausgang steuerbar über DALI oder SwitchDim2. Eingangsspannung von 12V bis 48V DC, Varianten mit Ausgangsstrom von 350mA bis 2500mA verfügbar, PWM Ausgang.

DALI DT6 1Ch CC ... mA Art. Nr. 89453844- ...



12-48V Betriebsgeräte - Tunable White

DALI CW-WW LED Dimmer CV DT8

DALI LED-Treiber (CV) mit 2 Ausgangskanälen zur Steuerung von Tunable White fähigen Leuchten über eine DALI Adresse (DT8).

Alternativ zur DT8 Steuerung unterstützt das Gerät die Betriebsarten: Balance&Dim, Dim2Warm und SwitchDim2 (Steuerungsmöglichkeit über 2 Tastereingänge ohne DALI).

Eingangsspannung von 12V bis 28V DC oder 12V bis 48V DC, je nach Ausführung für Anschlussströme bis zu 16A, 2 PWM-Ausgänge (16 Bit).

DALI DT8 CW-WW CV 4A Art. Nr. 89453836

DALI DT8 CW-WW CV 8A Art. Nr. 86458673

DALI DT8 CW-WW CV 10A Art. Nr. 89453838

DALI DT8 CW-WW CV 16A Art. Nr. 89453841

DALI DT8 CW-WW CV 16A Din Rail

Art. Nr. 89453858-HS



DALI CW-WW LED Dimmer CC DT8

DALI LED-Treiber (CC) mit 2 Ausgangskanälen zur Steuerung von Tunable White fähigen Leuchten über eine DALI Adresse (DT8).

Alternativ zur DT8 Steuerung unterstützt das Gerät die Betriebsarten: Balance&Dim, Dim2Warm und SwitchDim2 (Steuerungsmöglichkeit über 2 Tastereingänge ohne DALI).

Eingangsspannung von 12V bis 48V DC, Ausgangsspannungsbereich 3V-45V, Varianten mit Konstantströmen bis 1000mA/Kanal (gemeinsamer Pluspol) bzw. 1400mA/Kanal (gemeinsamer Minuspol), PWM Ausgänge.



DALI DT8 CW-WW CC 2* ... mA Art. Nr. 86458911- ...

DALI DT8 CW-WW CC 2* ... mA Art. Nr. 86458911- ... GM

12-48V Betriebsgeräte - Farbsteuerung

DALI RGB LED Dimmer CV DT8

DALI LED-Treiber (CV) mit 3 Ausgangskanälen zur Steuerung von RGB-Leuchten über eine DALI Adresse (DT8).

Alternativ zur DT8 Steuerung unterstützt das Gerät die Betriebs-arten: Colour&Dim und SwitchDim2 (Steuerungsmöglichkeit über 2 Tastereingänge ohne DALI).

Eingangsspannung von 12V bis 48V DC, je nach Ausführung für Anschlussströme bis zu 16A, 3 PWM-Ausgänge (16 Bit).

DALI DT8 RGB CV 4A Art. Nr. 89453837
 DALI DT8 RGB CV 8A Art. Nr. 86458514
 DALI DT8 RGB CV 10A Art. Nr. 89453839
 DALI DT8 RGB CV 16A Art. Nr. 89453842



DALI RGB LED Dimmer CC DT8

DALI LED-Treiber (CC) mit 3 Ausgangskanälen zur Steuerung von RGB-Leuchten über eine DALI Adresse (DT8).

Alternativ zur DT8 Steuerung unterstützt das Gerät die Betriebs-arten: Colour&Dim und SwitchDim2 (Steuerungsmöglichkeit über 2 Tastereingänge ohne DALI).

Eingangsspannung von 12V bis 48V DC, Ausgangs-spannungsbereich 3V-45V, Varianten mit Konstantströmen bis 700mA/Kanal mit gemeinsamen Pluspol oder gemeinsamen Minuspol, PWM Ausgänge.

DALI DT8 RGB CC 3* ... mA gem+ Art. Nr. 86458913- ...
 DALI DT8 RGB CC 3* ... mA gem- Art. Nr. 86458913- ... GM



DALI RGBW LED Dimmer CV DT8

DALI LED-Treiber (CV) mit 4 Ausgangskanälen zur Steuerung von RGB- oder RGBW-Leuchten über eine DALI Adresse (DT8).

Alternativ zur DT8 Steuerung unterstützt das Gerät die Betriebs-arten: Colour&Dim und SwitchDim2 (Steuerungsmöglichkeit über 2 Tastereingänge ohne DALI).

Eingangsspannung von 12V bis 48V DC, je nach Ausführung für Anschlussströme bis zu 16A, 4 PWM-Ausgänge (16 Bit).

DALI DT8 RGBW CV 8A Art. Nr. 86458509
 DALI DT8 RGBW CV 10A Art. Nr. 89453840
 DALI DT8 RGBW CV 16A Art. Nr. 89453843
 DALI DT8 RGBW CV 16A, Din Rail Art. Nr. 89453843-HS



DALI RGBW LED Dimmer CC DT8

DALI LED-Treiber (CC) mit 4 Ausgangskanälen zur Steuerung von RGB- oder RGBW-Leuchten über eine DALI Adresse (DT8).

Alternativ zur DT8 Steuerung unterstützt das Gerät die Betriebs-arten: Colour&Dim und SwitchDim2 (Steuerungsmöglichkeit über 2 Tastereingänge ohne DALI).

Eingangsspannung von 12V bis 48V DC, Ausgangs-spannungsbereich 3V-45V, Varianten mit Konstantströmen bis 700mA/Kanal mit gemeinsamen Pluspol oder gemeinsamen Minuspol, PWM Ausgänge.

DALI DT8 RGBW CC 4* ... mA gem+ Art. Nr. 86458912- ...
 DALI DT8 RGBW CC 4* ... mA gem- Art. Nr. 86458912- ... GM



12-48V Betriebsgeräte - Mehrkanalgeräte

DALI 2Ch LED Dimmer CV DT6

DALI LED-Treiber (CV) mit 2 getrennt steuerbaren Kanälen. Jeder Kanal verfügt über eine eigene DALI Adresse.

Alternativ zur DT6 Steuerung unterstützt das Gerät die Betriebsarten: Balance&Dim, Dim2Warm (zum Ansteuern von Tunable-White fähigen Leuchten) und SwitchDim2 (Steuermöglichkeit über 2 Tastereingänge ohne DALI).

Eingangsspannung von 12V bis 48V DC, je nach Ausführung für Anschlussströme bis zu 16A, 2 PWM Ausgänge (16Bit).

DALI DT6 2Ch CV 4A Art. Nr. 89453827

DALI DT6 2Ch CV 8A Art. Nr. 89453833

DALI DT6 2Ch CV 10A Art. Nr. 86459561

DALI DT6 2Ch CV 16A Art. Nr. 89453830



DALI 2Ch LED Dimmer CC DT6

DALI LED-Treiber (CC) mit 2 getrennt steuerbaren Kanälen. Jeder Kanal verfügt über eine eigene DALI Adresse.

Alternativ zur DT6 Steuerung unterstützt das Gerät die Betriebsarten: Balance&Dim, Dim2Warm (zum Ansteuern von Tunable-White fähigen Leuchten) und SwitchDim2 (Steuermöglichkeit über 2 Tastereingänge ohne DALI).

Eingangsspannung von 12V bis 48V DC, Ausgangsspannungsbereich 3V-45V, Varianten mit Konstantströmen bis 1000mA/Kanal (gemeinsamer Pluspol) bzw. 1400mA/Kanal (gemeinsamer Minuspol), PWM Ausgänge.

DALI DT6 2Ch CC ... mA gem+ Art. Nr. 89453845- ...

DALI DT6 2Ch CC ... mA gem - Art. Nr. 89453845- ... GM



DALI 3Ch LED Dimmer CV DT6

DALI LED-Treiber (CV) mit 3 getrennt steuerbaren Kanälen. Jeder Kanal verfügt über eine eigene DALI Adresse.

Alternativ zur DT6 Steuerung unterstützt das Gerät die Betriebsarten: Colour&Dim (zum Ansteuern von RGB-Leuchten) und SwitchDim2 (Steuermöglichkeit über 2 Tastereingänge ohne DALI).

Eingangsspannung von 12V bis 48V DC, je nach Ausführung für Anschlussströme bis zu 16A, 3 PWM Ausgänge (16 Bit).

DALI DT6 3Ch CV 4A Art. Nr. 89453828

DALI DT6 3Ch CV 8A Art. Nr. 89453834

DALI DT6 3Ch CV 10A Art. Nr. 86459571

DALI DT6 3Ch CV 16A Art. Nr. 89453831



DALI 3Ch LED Dimmer CC DT6

DALI LED-Treiber (CC) mit 3 getrennt steuerbaren Kanälen. Jeder Kanal verfügt über eine eigene DALI Adresse.

Alternativ zur DT6 Steuerung unterstützt das Gerät die Betriebsarten: Colour&Dim (zum Ansteuern von RGB-Leuchten) und SwitchDim2 (Steuerungsmöglichkeit über 2 Tastereingänge ohne DALI).

Eingangsspannung von 12V bis 48V DC, Ausgangsspannungsbereich 3V-45V, Varianten mit Konstantströmen bis 500mA/Kanal (gemeinsamer Pluspol) bzw. 700mA/Kanal (gemeinsamer Minuspol), PWM Ausgänge.

DALI DT6 3Ch CC ... mA gem+ Art. Nr. 89453846- ...
DALI DT6 3Ch CC ... mA gem- Art. Nr. 89453846- ... GM



DALI 4Ch LED Dimmer CV DT6

DALI LED-Treiber (CV) mit 4 getrennt steuerbaren Kanälen. Jeder Kanal verfügt über eine eigene DALI Adresse.

Alternativ zur DT6 Steuerung unterstützt das Gerät die Betriebsarten: Colour&Dim (zum Ansteuern von RGB- und RGBW-Leuchten) und SwitchDim2 (Steuerungsmöglichkeit über 2 Tastereingänge ohne DALI).

Eingangsspannung von 12V bis 48V DC, je nach Ausführung für Anschlussströme bis zu 16A, 4 PWM Ausgänge (16 Bit).

DALI DT6 4Ch CV 8A Art. Nr. 89453835
DALI DT6 4Ch CV 10A Art. Nr. 86459560
DALI DT6 4Ch CV 16A Art. Nr. 89453832
DALI DT6 4Ch CV 16A Din Rail Art. Nr. 89453832-HS



DALI 4Ch LED Dimmer CC DT6

DALI LED-Treiber (CC) mit 4 getrennt steuerbaren Kanälen. Jeder Kanal verfügt über eine eigene DALI Adresse.

Alternativ zur DT6 Steuerung unterstützt das Gerät die Betriebsarten: Colour&Dim (zum Ansteuern von RGB- und RGBW-Leuchten) und SwitchDim2 (Steuerungsmöglichkeit über 2 Tastereingänge ohne DALI).

Eingangsspannung von 12V bis 48V DC, Ausgangsspannungsbereich 3V-45V, Varianten mit Konstantströmen bis 500mA/Kanal (gemeinsamer Pluspol) bzw. 700mA/Kanal (gemeinsamer Minuspol), PWM Ausgänge.

DALI DT6 4Ch CC ... mA gem+ Art. Nr. 89453855- ...
DALI DT6 4Ch CC ... mA gem- Art. Nr. 89453855- ... GM



WIRELESS DALI

Mit wireless DALI (wDALI) wird die kabellose Anbindung von Steuergeräten oder Leuchten an ein DALI System ermöglicht. Eine wDALI Einheit besteht aus mindestens zwei Komponenten, wovon eine an den DALI Bus angeschlossen wird. Die zweite Komponente kann im Empfangsradius des Funksenders (ca. 20-50m) beliebig platziert werden. So ist es zum Beispiel möglich DALI Komponenten kabellos mit Schalter und Fernbedienung zu steuern, oder Leuchten ohne DALI Verdrahtung

in ein DALI System zu integrieren. wDALI bietet auf diese Weise eine einfache Lösung zur kabellosen Erweiterung von DALI Installationen. Bei Steuergeräten kann die Zuordnung von Sender zu Empfänger über die Software DALI Cockpit eingestellt werden, es können auch mehrere Steuereinheiten einem Empfänger zugeordnet werden.

wDALI Switch Cross

wDALI Switch Cross ist ein DALI Steuermodul, welches kabellos an den DALI Bus angebunden ist. Der batteriebetriebene Schalter kann ohne Installationsaufwand an jedem beliebigen Ort montiert werden.

Jeder Taste können Wirkbereich, Schaltverhalten und DALI Befehle zugewiesen werden. Neben den Standardfunktionen Dimmen, Schalten, Szenenaufruf, usw. werden auch vordefinierte Makros wie Steuerung der Farbtemperatur, dynamische Szenen, Sequenzen und benutzerdefinierte Befehlslisten unterstützt.

wDALI Switch Cross white + Transceiver Art. Nr. 86459587-TR + Art. Nr. 86459541-W+T
wDALI Switch Cross white Art. Nr. 86459541-W
wDALI Switch Cross black + Transceiver Art. Nr. 86459587-TR + Art. Nr. 86459541-B+T
wDALI Switch Cross black Art. Nr. 86459541-B



wDALI Remote

Fernbedienung für DALI Systeme mit 12 Tasten. Mit dem mobilen Bedienelement kann standortunabhängig das gesamte DALI System bedient werden (Licht, Jalousie, Lüfter, usw.).

Jeder Taste können Wirkbereich, Schaltverhalten und DALI Kommandos zugewiesen werden. Neben den Standardfunktionen Dimmen, Schalten, Szenenaufruf, usw. werden auch vordefinierte Makros wie Steuerung der Farbtemperatur, dynamische Szenen, Sequenzen und benutzerdefinierte Befehlslisten unterstützt.

wDALI Remote white + Transceiver Art. Nr. 86459587-TR + Art. Nr. 86459534-W+T
wDALI Remote white Art. Nr. 86459534-W
wDALI Remote black + Transceiver Art. Nr. 86459587-TR + Art. Nr. 86459534-B+T
wDALI Remote black Art. Nr. 86459534-B



wDALI MC

Das wDALI MC ist ein DALI Steuermodul, welches kabellos an den DALI Bus angebunden ist. Das batteriebetriebene Sendemodul verfügt über 4 Tastereingänge und kann an jedem beliebigen Ort im Empfangsradius der am DALI Bus angeschlossenen Sendeeinheit montiert werden.

Die Konfiguration erfolgt mit der DALI Cockpit Software. Jeder Taste können Wirkbereich, Schaltverhalten und DALI Befehle zugewiesen werden. Neben den Standardfunktionen Dimmen, Schalten, Szenenaufruf, usw. werden auch vordefinierte Makros wie Steuerung der Farbtemperatur, dynamische Szenen, Sequenzen und benutzerdefinierte Befehlslisten unterstützt. Das Gerät ist multimaster fähig und erlaubt die Verwendung mehrerer Steuermodule im DALI Kreis.



wDALI MC + Transceiver Art. Nr. 86459587-TR + Art. Nr. 89453848+T
wDALI MC Art. Nr. 89453848

wDALI GR-Transmitter/Receiver PS20

Modul zur drahtlosen Anbindung von räumlich getrennten DALI Lasten an ein DALI System.

Der GR-Transmitter übermittelt per Funk DALI Befehle aus dem DALI System an einen (oder mehrere) Receiver. Der Empfänger stellt eine 20mA Busversorgung für den Subkreis zur Verfügung. Einfache Konfiguration durch einen Drehschalter am Receiver-gehäuse: die Geräte im Subkreis sind über broadcast oder die gewählte Gruppe steuerbar.

wDALI GR Transmitter Art. Nr. 86459587-GRTM
wDALI GR Receiver PS20 Art. Nr. 86459587-GRRPS



wDALI RM8

Kabelloser und über wDALI gesteuerter Schaltaktor. Das wDALI RM8 ermöglicht die Integration von räumlich getrennten schaltbaren Lasten wie zum Beispiel Stehleuchten und Außenleuchten, in ein DALI System.

wDALI RM8 + Transmitter Art. Nr. 86459587-TM + Art. Nr. 86459542+T
wDALI RM8 Art. Nr. 86459542

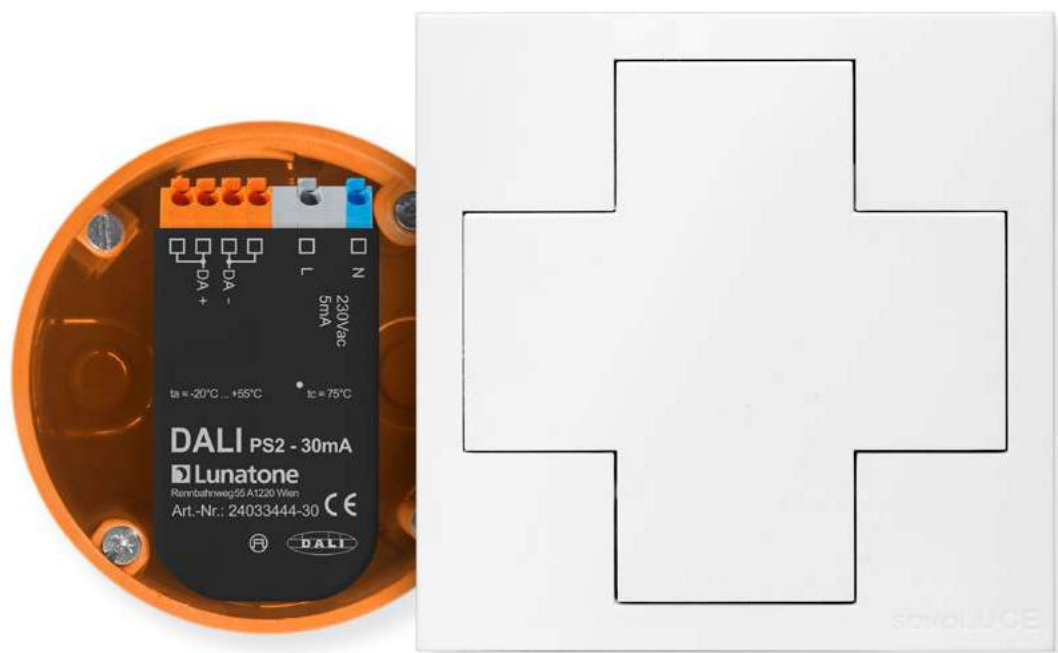


wDALI RM8 0-10V

Kabelloser und über wDALI gesteuerte 1-10V Schnittstelle mit integriertem Relais zum Schalten von Verbrauchern mit 1-10V Steuereingang. Das wDALI RM8 0-10V ermöglicht die Integration von räumlich getrennten Lasten wie zum Beispiel Stehleuchten und Außenleuchten, in ein DALI System.

wDALI RM8 1-10V PWM + Transmitter Art. Nr. 86459587-TM + Art. Nr. 89453852+T
wDALI RM8 1-10V PWM Art. Nr. 89453852





der LESO®
Ihr Partner für Elektro und Licht

Richard Lesonitzky GmbH

Lacknergasse 78
 1180 Wien
 Austria

Tel. +43 1 4703700
 Fax +43 1 4703700 19

office@leso.at
 www.leso.at