

OT 80/220...240/24 P

Konstantspannungsversorgungen 24 V



Anwendungsgebiete

- Geeignet für SELV-Installationen im Innen- und Außenbereich
- Für den Einsatz in schlanken, flachen Leuchten geeignet oder für den Einbau in abgehängte Decke
- Außenanwendungen nur in geeigneten Leuchten

Produktvorteile

- Sehr hohe Effizienz und Zuverlässigkeit
- Vielseitiger Anwendungsbereich durch Ausgangsleistungen von bis zu 240 W
- Konstanter Lichtstrom für sehr niedrige und hohe Temperaturen durch Smart Power Supply

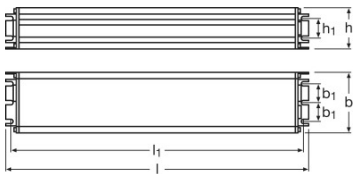
Technische Daten

Elektrische Daten

Ausgangsleistung	80 W ¹⁾
Eingangsspannung	198...264 V ²⁾
Netzfrequenz	50...60 Hz
Ausgangsspannung	24 V ³⁾
Nennspannung	220...240 V
Nennstrom	0.40 A ⁴⁾
Geräteverlustleistung	12 W ⁵⁾
Netzleistungsfaktor λ	0.9/0.95 ⁶⁾
EVG-Effizienz	87 % ⁷⁾
Einschaltstrom	35 A ⁸⁾
Max. Anz. EVG an Sicherungsautomat 10 A	7
Max. Anz. EVG an Sicherungsautomat 16 A	10
Galvanische Trennung primär/sekundär	3.75 kV ⁹⁾
Stoßspannungsfestigkeit (L – N)	3 kV

1) Teillast 0...80 W
2) Zulässiger Spannungsbereich
3) +1.0/-0.5 V
4) Bei 230 V
5) Maximum
6) Minimum/Volllast bei 230 V/Halblast bei 230 V
7) Bei Volllast und 230 V
8) Maximum / Bei 360 μ s
9) SELV-äquivalent

Abmessungen & Gewicht



Länge	250.0 mm
Breite	50.0 mm
Höhe	34.0 mm

Produktdatenblatt

Produktgewicht	850.00 g
Leitungsquerschnitt eingangsseitig	1.0 mm² ¹⁾
Leitungsquerschnitt ausgangsseitig	1.5 mm² ¹⁾
Abisolierlänge eingangsseitig	10...11 mm

¹⁾ Biegsam

Farben & Materialien

Gehäusematerial	Metall
-----------------	--------

Temperaturen

Umgebungstemperaturbereich	-25...+55 °C
Lagertemperaturbereich	-40...85 °C
Maximale Temperatur am Messpunkt tc	80 °C ¹⁾
Max. Gehäusetemperatur im Fehlerfall	100 °C

¹⁾ Maximum am Tc-Punkt

Lebensdauer

EVG Lebensdauer	50000 h ¹⁾
-----------------	-----------------------

¹⁾ Bei tcase = 70°C am Tc-Punkt / 10 % Ausfallrate

Einsatzmöglichkeiten

Dimmbar	Ja ¹⁾
Geeignet für Leuchten mit Schutzklasse	II
Übertemperaturschutz	Automatisch reversibel
Überlastschutz	Automatisch reversibel
Kurzschlusschutz	Automatisch reversibel
Leerlauffestigkeit	Ja
Maximale Leitungslänge EVG/Lampe	10 m

¹⁾ mit OPTOTRONIC Dimmern





Zertifikate & Standards

Schutzart	IP67
Normen	Gemäß IEC 61347-1/Gemäß IEC 61347-2-13/Gemäß IEC 62384/Gemäß CISPR 15/Gemäß IEC 61000-3-2/Gemäß IEC 61000-3-3/Gemäß IEC 61547
Prüfzeichen - Zulassung	CE / CB / C-Tick

Downloads

Datei
Broschüren

Produktdatenblatt

	24V OPTOTRONIC outdoor drivers (DE)
	Broschüren Poster OPTOTRONIC LED drivers
	Konformitätserklärungen Declaration of conformity - OT 80220-24024 P - OT 120220-24024 P - OT 240
	Installationshinweise Instruction Sheet OT 80220-24024 P

Verpackungsinformationen

Produkt-Code	Produkt-Bezeichnung	Verpackungseinheit	Abmessungen (Höhe x Breite x Länge)	Volumen	Gewicht brutto
--------------	---------------------	--------------------	-------------------------------------	---------	-------------------

Die genannten Produktnummern beschreiben die kleinste bestellbare Mengeneinheit. Eine Versandeinheit kann mehrere Einzelprodukte beinhalten. Als Bestellmenge verwenden Sie bitte das Ein- oder Mehrfache einer Versandeinheit.

Haftungsausschluss

Änderungen und Irrtümer vorbehalten. Vergewissern Sie sich, dass Sie immer den neuesten Stand verwenden.